

Hégémone

Surface totale : ~357 m²
Surface au sol : ~114 m²
Volume : ~970 m³
Intéressé ? Contactez-nous ici

Etage

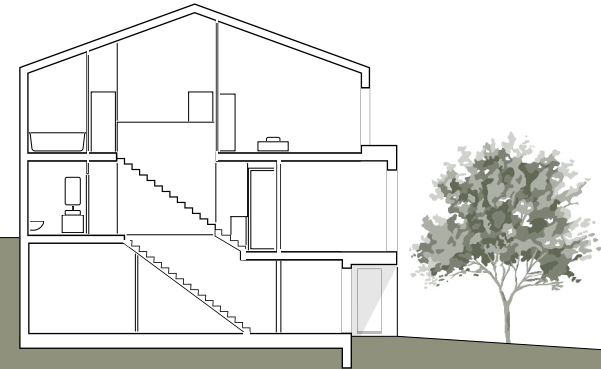
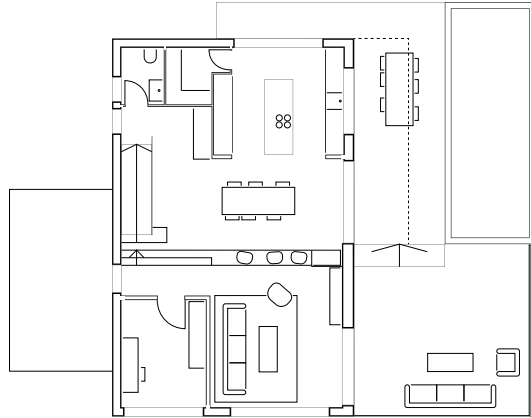
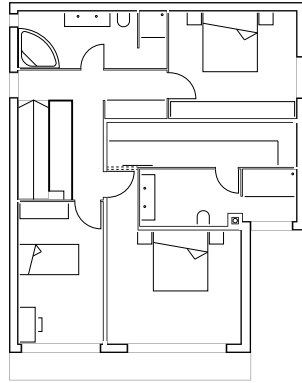
Chambre n°1 : 14.85 m²
Bains : 9.15 m²
Chambre n°2 : 13.05 m²
Chambre n°3 : 18.55 m²
Bains n°2 : 9.15 m²
Dressing : 9.10 m²

Rez-de-chaussée

Cuisine / Coin à manger : 34.05 m²
Economat : 3.30 m²
Séjour : 23.35 m²
Bureau : 9.90 m²
WC : 2.60 m²

Sous-sol

Entrée : 14.15 m²
Cave n°1 : 30.50 m²
Cave n°2 : 14.05 m²
Garage n°1 : 17.35 m²
Garage n°2 : 33.90 m²
Local technique : 14.20 m²



2.5 7.5 12.5

espace**cimsa**

Le Piolet 25
1470 Estavayer-le-Lac

026 663 93 00

www.ecim.ch
info@ecim.ch

