

## Himalia

Surface totale : ~307 m<sup>2</sup>

Surface au sol : ~195 m<sup>2</sup>

Volume : ~1'053 m<sup>3</sup>

Intéressé ? Contactez-nous ici

### Rez-de-chaussée

Cuisine / Coin à manger : 22.60 m<sup>2</sup>

Economat : 5.25 m<sup>2</sup>

Séjour : 28.55 m<sup>2</sup>

Bureau : 14.85 m<sup>2</sup>

Bain : 5.65 m<sup>2</sup>

Chambre n°1 : 13.55 m<sup>2</sup>

Chambre n°2 : 13.80 m<sup>2</sup>

Chambre n°3 : 14.00 m<sup>2</sup>

Douche : 4.50 m<sup>2</sup>

Dressing : 4.25 m<sup>2</sup>

Terrasse : 14.40 m<sup>2</sup>

### Sous-sol

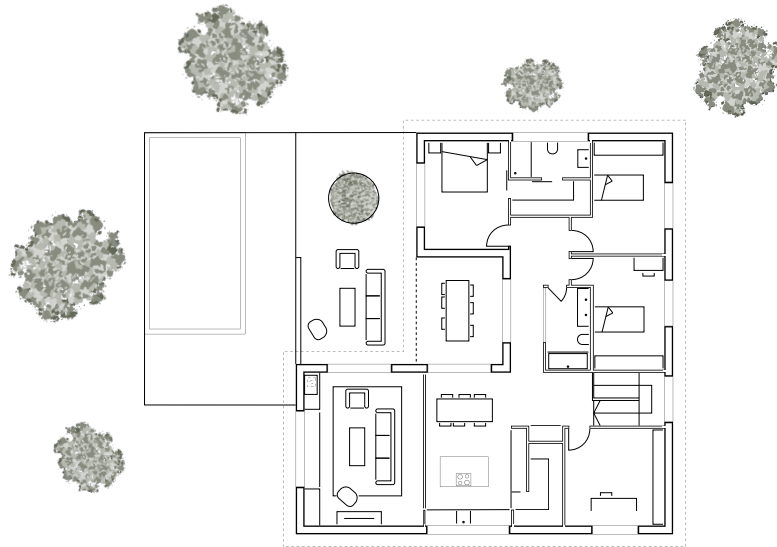
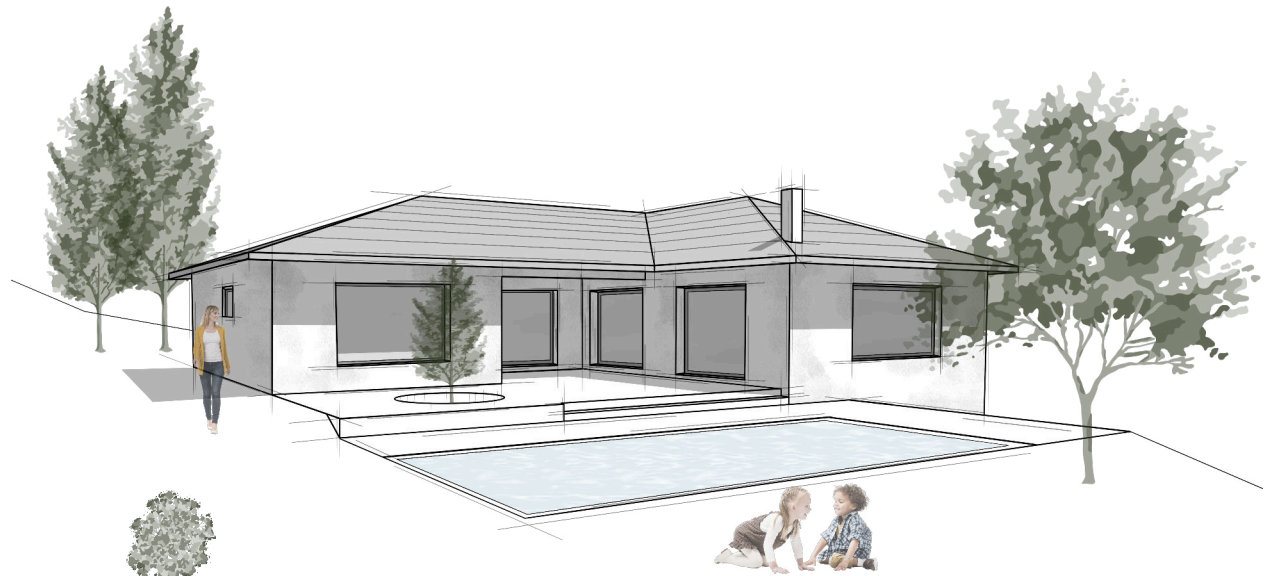
Entrée : 11.70 m<sup>2</sup>

Penderie : 5.20 m<sup>2</sup>

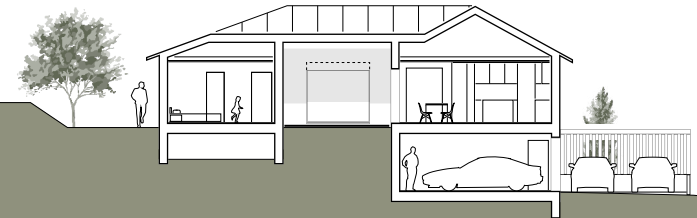
Cave : 27.70 m<sup>2</sup>

Local technique : 12.75 m<sup>2</sup>

Garage : 41.15 m<sup>2</sup>



3 9 15



espacecimsa

Le Piolet 25  
1470 Estavayer-le-Lac

026 663 93 00

www.ecim.ch  
info@ecim.ch

